

让 Optum Home Delivery 为您送药上门

通过 Optum® Home Delivery，您可以获得您长期药物的 3 个月药量。不仅如此，它们还以免费标准送货方式邮寄给您。

想要更多原因？



免出门

您的药物可以送货到您家门口。您甚至不必离开家或在药房排队等候。



省些钱

您支付的费用可能低于您在药房店内支付的费用。而且，标准送货是免费的。



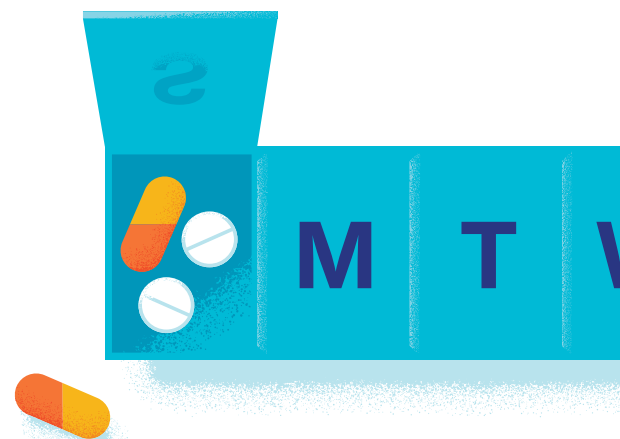
保持治疗进度

有了 3 个月的药量，您不太可能会错过剂量。您甚至可以注册以自动补充药物。



用您的方式支付

使用易支付计划以一次性预付款，或分 3 次等额月度付款。



获得最低价格

利用宅配服务的会员在使用药物定价工具并通过宅配服务补充药物时，每笔订单平均可节省 \$10-12*。

上网或使用联合健康保险应用程序查看您可以节省多少钱。

*2020 Optum Rx 药物定价工具成本分析。

我们随时为您提供帮助

随时使用网站和应用程序追踪订单、请求补充、为药物定价等。药剂师和客户支持团队也全天候（24/7）就绪。

准备好使用宅配服务了吗？以下是注册方式。

- myuhc.com® 或使用 UnitedHealthcare® 应用程序。
- 或者，请您的医生向 Optum Rx 发送电子处方。
- 或者，拨打您的会员卡上的电话号码。

常见问题

Optum Home Delivery 在我保险计划的网络内吗？

是的，它是您保险计划中药房网络的一部分。

一旦我注册了宅配服务，需要多长时间才能拿到我的药物？

药物应在药房收到完整的新订单和补充订单后 2-5 个工作日送达。

我需要设立宅配账户吗？

是。在我们运送您的第一个订单之前，您需要设置您的联合健康保险账户，并提供您的付款方式（信用卡、借记卡或银行帐户）。使用您的账户，您可以随时上网或使用该应用程序来下单和追踪订单、查看价格等。

什么是长期药物？

长期药物是指您定期服用的药物。它们也可称为“维持型药物”。这些可能用于治疗高血压、高胆固醇和抑郁症，仅举几例。

我可以使用宅配服务购买任何药物吗？

许多药物可以通过宅配获得。通过上网或使用应用程序查看您的哪些处方可以通过宅配来配药。

什么是电子处方？

这是您的医疗护理提供者向 Optum Rx 发送电子处方的一种方式。这比邮寄和传真处方要快得多。管制药品只能通过 ePrescribe 进行订购。一些例外情况适用。

我可以设置药物提醒吗？

是。上网或使用该应用程序检查您的个人资料，并打开电子邮件和电话通知及提醒。

自动补充计划如何运作？

上网或使用该应用程序查看和注册符合条件的药物。然后，Optum Home Delivery 会在合适的时间为您发送补充药物。他们会在发货前通知您，并且会使用您存档的批准付款方式。就这么简单。

易支付计划是如何运作的？

拨打您会员卡背面的号码来下药单，并申请易支付计划。我们会将该订单的费用分成 3 个月等额付款，这些费用将自动通过存档的付款方式收取。当您第一次付款时，我们将运送全部药量。然后，我们会在其余付款到期之前提醒您。

不要迟疑。

立即注册宅配。

登录 myuhc.com 或使用 **UnitedHealthcare®** 应用程序。

或者，拨打您会员卡背面的号码。

对医疗保健专有名词感到困惑？请访问 justplainclear.com。

由或通过联合健康保险公司或其关联机构提供的保险范围。由联合健康保险公司、联合健康保险服务公司或其关联机构提供管理服务。
由或通过联合健康保险公司提供的健保计划承保范围。Optum Rx 是联合健康保险公司的附属公司。

联合健康保险和立体 U 标志是联合健康集团公司的商标。所有其他商标均为其各自所有者的财产。

B2C 03/23 © 2023 联合健康保险服务公司。保留所有权利。WF7872817

